

# AdLuminis Rückleuchtengarnituren

Abb. 1



AdLuminis

Abb. 2



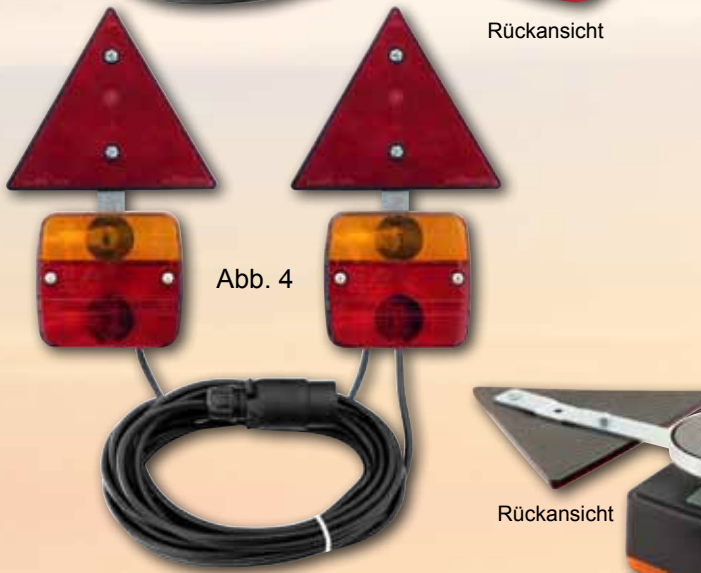
Rückansicht

Abb. 3



Rückansicht

Abb. 4



Rückansicht

## ECE-Regelungen (Zulassungen für den Straßenverkehr)

Die ECE-Regelungen bezeichnen einen Katalog von international vereinbarten, einheitlichen technischen Vorschriften von Kraftfahrzeugteilen und Ausrüstungsgegenstände für Kraftfahrzeuge. Dieser Regelungskatalog wird von der UN/ ECE (United Nations Economic Commission for Europe) aufgestellt und gepflegt. Insgesamt 48 Teilnehmerstaaten unterliegen diesen Regelungen – jeder Teilnehmerstaat hat einen eigenen Ländercode, der der E-Kennzeichnung angehängt wird (Beispiel: E1 = Deutschland, E2 = Frankreich, E3 = Italien, E4 = Niederlande usw.).

Viele Länder, selbst wenn sie nicht offizielle Teilnehmerstaaten sind, erkennen die ECE-Regeln an und erlauben den Gebrauch und Import von ECE-Typgeprüften Fahrzeugteilen und Ausrüstungsgegenständen.

**Regelung ECE R 6:** Einheitliche Bedingungen für die Genehmigung von Fahrtrichtungsanzeigern für Kraftfahrzeuge und ihren Anhängern.

**Regelung ECE R 7:** Einheitliche Bedingungen für die Genehmigung von Begrenzungsleuchten, Schlussleuchten, Bremsleuchten und Umrissleuchten für Kraftfahrzeuge (mit Ausnahme von Krafträdern) und ihren Anhängern.

Die Reglements R6 und R7 geben einheitliche technische Bestimmungen und Standards für Aufbau und Einsatz in Europa vor. Diese Vorschriften umfassen unter anderem Vorgaben der Fahrzeugmarkierung, deren Helligkeiten, sowie Angaben zu Farbwerten, Lichtverteilung und Leuchtdauer. Darüber hinaus werden auch Vorschriften zu Prüfverfahren und -abläufen gemacht.

Abb. 5



## AdLuminis Rückleuchtengarnituren

Abb.- Nr.	Beschreibung	Bestell-Nr.
1	AdLuminis Stangenleuchte ausziehbar (1-1,6m) mit 7,5m Kabel und 7-pol. Stecker	323050
2	AdLuminis Rückleuchtengarnitur mit 7m Kabel und 7-pol. Stecker	323052
3	AdLuminis Magnetfuß-Rückleuchtengarnitur mit 7m Kabel und 7-pol. Stecker	323054
4	AdLuminis Magnetfuß-Rückleuchtengarnitur mit 7m Kabel, Dreieckrückstrahler u. 7-pol. Stecker	323056
5	AdLuminis Ersatzleuchte für Rückleuchtengarnituren <b>ohne</b> Kennzeichenleuchte	323058
5	AdLuminis Ersatzleuchte für Rückleuchtengarnituren <b>mit</b> Kennzeichenleuchte	323060

# Rückleuchtengarnituren, Kennzeichen- und Positionsleuchten



Abb. 1



Abb. 2



Abb. 3



Abb. 4

## GEKA-Rückleuchtengarnituren

Abb.-Nr.	Beschreibung	Typ Bemaßung	Bestell-Nr.
1	GEKA Rückleuchtengarnitur mit 8,5m Kabel und Steckdose	BBS 95	<b>303166</b>
2	GEKA Rückleuchtengarnitur mit 8,5m Kabel und Steckdose	BBS 123	<b>303170</b>
3	E95 Ersatzlichtscheibe ohne Kennzeichenleuchte	95 x 95mm	<b>303006</b>
3	EK 95 Ersatzlichtscheibe mit Kennzeichenleuchte	95 x 95mm	<b>303008</b>
4	E 123 Ersatzlichtscheibe ohne Kennzeichenleuchte	123 x 123mm	<b>303014</b>
4	EK 123 Ersatzlichtscheibe mit Kennzeichenleuchte	123 x 123mm	<b>303016</b>

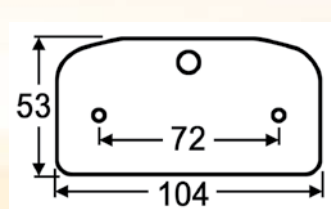


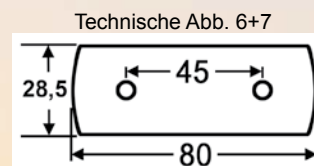
Abb. 5



Abb. 6

## Kennzeichenleuchten

Abb.-Nr.	Beschreibung
5	Kennzeichenleuchte Groß
6	Kennzeichenleuchte Klein
7	LED-Kennzeichenleuchte Klein



## Positionsleuchte

Abb.-Nr.	Beschreibung	Bestell-Nr.
8	Positionsleuchte rund weiß 80mm	<b>303052</b>
9	Ersatzlichtscheibe für Positionsleuchte	<b>303054</b>
10	Positionsleuchte eckig weiß 63x66mm	<b>303051</b>
11	Positionsleuchte eckig rot 63x66mm	<b>303053</b>

Betriebsstunden > 15.000h



Draufsicht



Abb. 7



Abb. 8

Durchmesser 80mm



Abb. 9

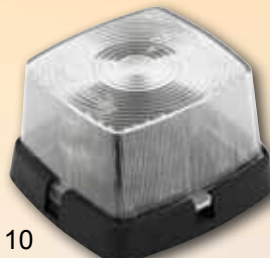


Abb. 10



Abb. 11