



Abb. 2



Abb. 3

80Liter



Abb. 4

Inklusive Druckweiterfüh-rungs-buchse.



Abb. 5

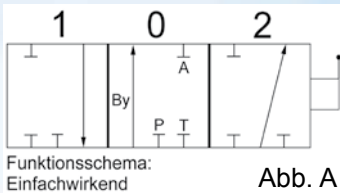


Abb. A

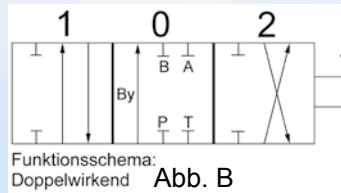


Abb. B



Abb. C

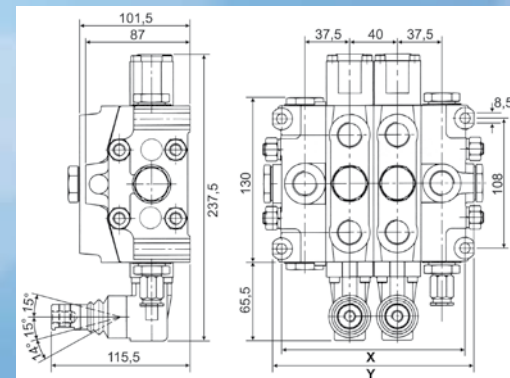
Technische Spezifikation:

Anzahl der Sektionen:	1-2
Nom. Volumenstrom:	80 l/min
Max. Druck	350 bar
Verschraubung:	1/2"

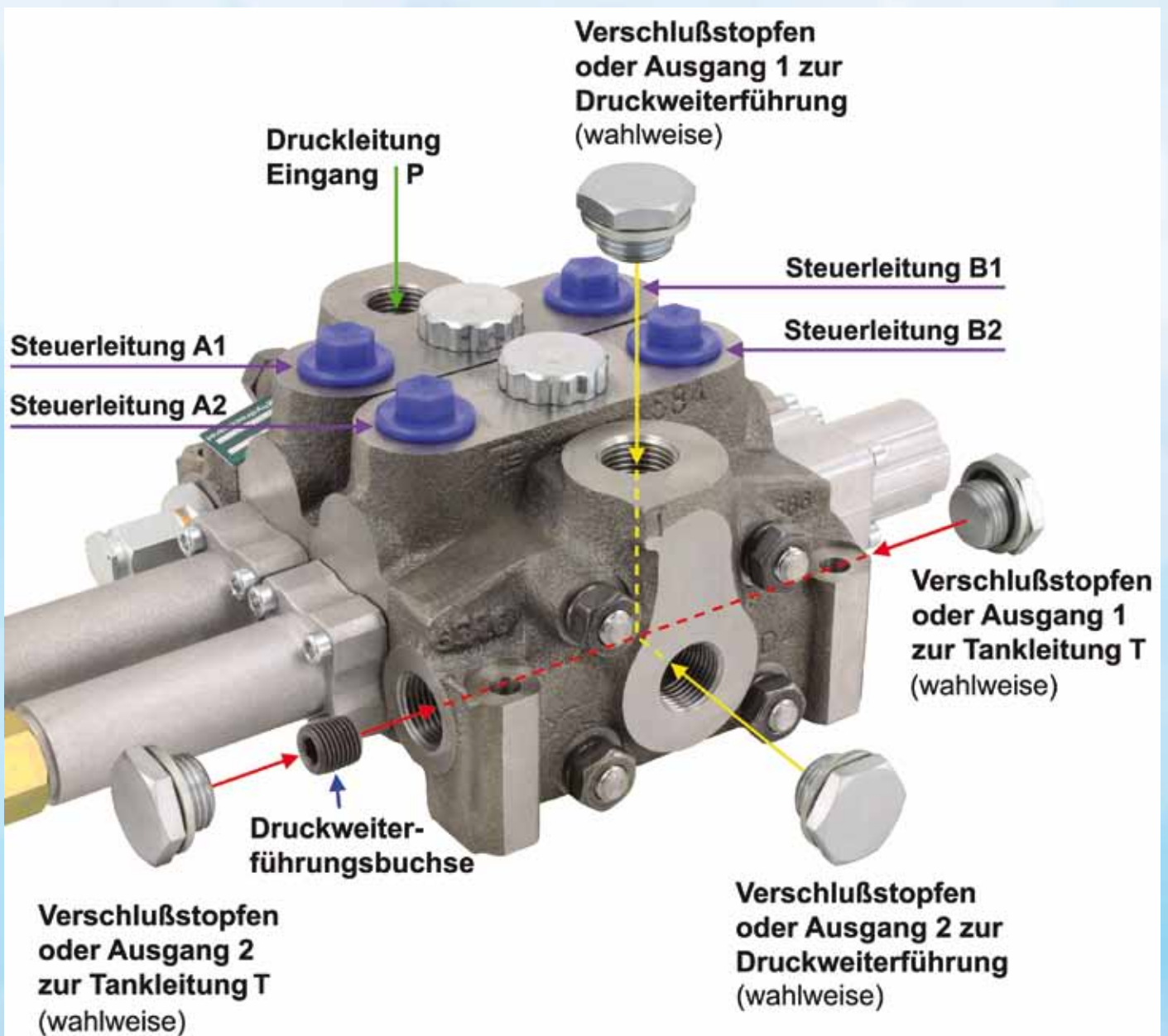


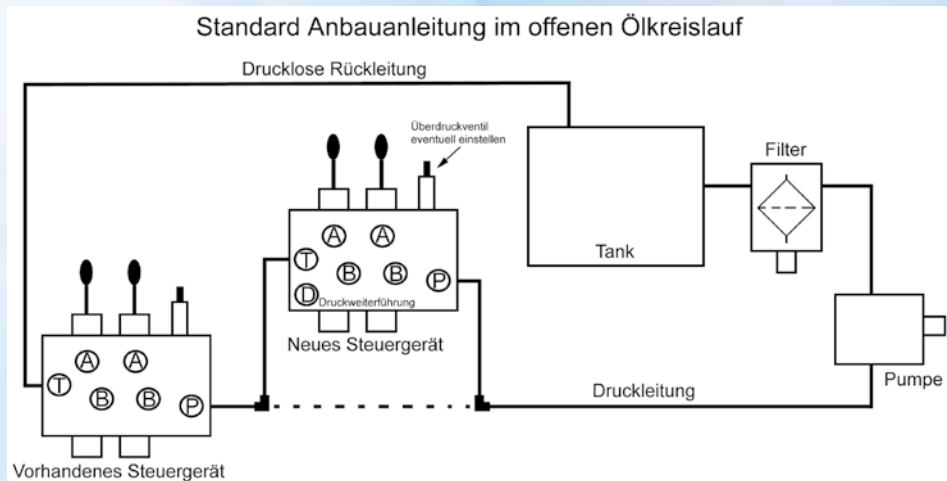
Hydro Control Hydrauliksteuergeräte D4 in Sektionsbauweise mit Druckweiterführung, Federrückstellung und Überdruckventil 80Liter/350bar

Abb.- Nr.	Typ Funktionen	Funktions- und Schalt-schema	Bestell-Nr.
2	D4/1 1x einfach	Abb. A+C	392570
3	D4/1 1x doppelt	Abb. B+C	392572
4	D4/2 1x einfach, 1x doppelt	Abb. A+B+C	392574
5	D4/2 2x doppelt	Abb. B+C	392576



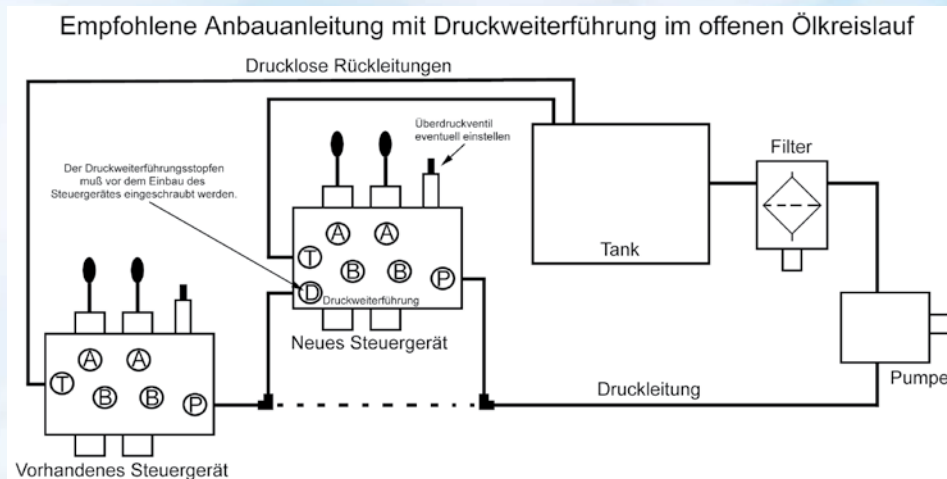
Anschlussbeschreibung Steuergeräte HydroControl Baureihe D4





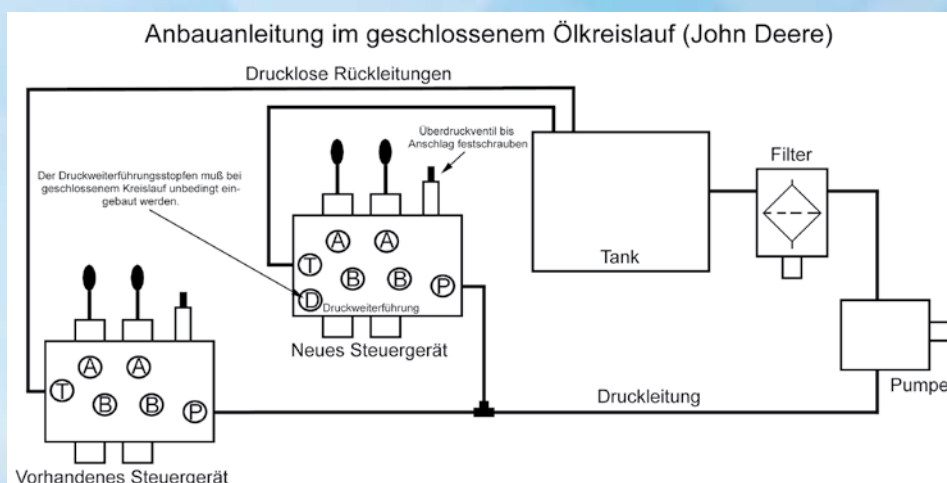
Einfacher Einbau im offenen Ölkreislauf (nicht empfehlenswert)

Bestehende Druckleitung durchtrennen und gewünschtes neues Steuergerät gemäß Anschlussschema installieren. Der Druckkreislauf wird über den Tankausgang des neuen Steuergerätes geschlossen. Diese Einbauart ist nicht empfehlenswert, da es bei den Steuervorgängen in den nachgeschalteten Steuergeräten zu unerwünschten Druckspitzen über die Tankleitung des neuen Steuergerätes kommen kann. Diese Druckspitzen können zur Zerstörung des neuen Steuergerätes führen.



Empfohlener Einbau mit Druckweiterführung im offenen Ölkreislauf.

Bestehende Druckleitung durchtrennen und gewünschtes neues Steuergerät mit eingebauter Druckweiterführungsbuchse gemäß Anschlussschema installieren. Der Druckkreislauf wird mittels der Druckweiterführung über das neue Steuergerät geschlossen. Zusätzliche drucklose Rückleitung zum vorhanden Tank installieren.



Empfohlener Einbau im geschlossenem Ölkreislauf (John Deere).

Bestehende Druckleitung durchtrennen und gewünschtes neues Steuergerät gemäß Anschlussschema installieren. Mittels eingebauter Druckweiterführungsbuchse und Verschlusschraube im Ausgang D bleibt die Hydraulikanlage immer auf erforderlichem Maximaldruck. Zusätzliche drucklose Rückleitung zum vorhandenen Tank installieren. Das Überdruckventil muss auf Höchstdruck eingestellt werden.